

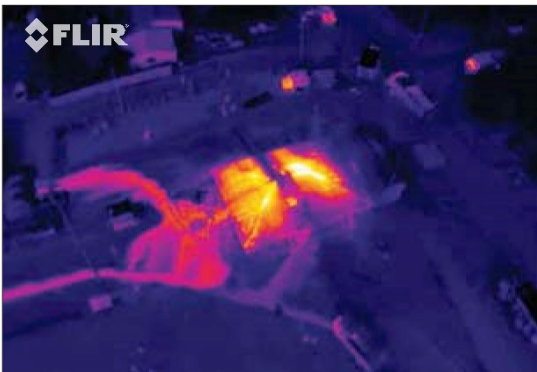


Dron de respuesta rápida

Álava Ingenieros presenta el primer sistema profesional de bajo coste para inspecciones aéreas fruto de la unión entre FLIR Systems y DJI.



Encontrar a personas perdidas o víctimas de accidentes de noche o de día



Mirar a través de humo y poder realizar un ataque eficiente ante el fuego



Búsqueda de puntos calientes

El dron FLIR ZMXT es la solución perfecta para obtener imágenes térmicas aéreas de forma rápida, segura, y económica, ya que combina las excelentes prestaciones del exitoso dron Inspire 1 de DJI (estabilidad de vuelo, giroestabilización, integración mediante aplicación móvil, transmisión de imágenes en tiempo real) junto con la reconocida tecnología de imagen térmica de FLIR, líder mundial en cámaras y sistemas de infrarrojos.

Estos sistemas son muy adecuados como elementos de intervención o respuesta rápida por su bajo coste, simplicidad de uso y rapidez de despliegue, estando especialmente indicados para la lucha contra el fuego ya que proporcionan la capacidad de ver a través del humo y realizar un seguimiento del personal. También son una pieza imprescindible para un rápido despliegue en las misiones SAR, independientemente de la hora del día.

Este dron está especialmente **recomendado para:**

- Búsqueda y Rescate de personas
- Protección de VIP
- Búsqueda de furtivos
- Seguridad en el perímetro
- Detección y lucha contra Incendios
- Evaluación de escenario en situaciones de crisis



*Segundo controlador y batería extra según opciones

Dron

Modelo	DJI Inspire 1 - T600	DJI Inspire 1 - T600
Máxima autonomía de vuelo	Aproximadamente 18 minutos	Aproximadamente 18 minutos
Peso baterías incluidas	2.935 g	2.935 g

Cámara Térmica / Termográfica

Resolución	336 x 256	640 x 512
Lentes	6.8 mm	13 mm 19 mm
FOV	45° x 37°	49,1° x 37,4° 32° x 26°
Rango de Temperatura	-25° C to +100° C	-25° C to +135° C
Frecuencia	9 Hz	9 Hz
Precisión	Spot Meter	± 20° C Temperatura medida en un punto central 4 x 4 píxeles
	Módulo R	± 5° C Medida en toda la imagen

Cámara Visible

Total de píxeles	12,76 Mpixel
Píxeles efectivos	12,4 MPixel
Máximo tamaño de imagen	4000 x 3000
FOV	94°
Lente	20 mm (35 mm formato equivalente) f/2.8 focus hasta ∞
Video - Modos de Grabación	UHD (4K): 4096 x 2160 / FHD: 1920 x 1080 / HD: 1280 x 720

Accesorios Incluidos	DJI Inspire T600 aircraft Cámara térmica Zenmuse XT con estabilizador gimbals Cámara de video Zenmuse X3 con estabilizador gimbals Controlador Flir Tools+ Batería iPad Mini 4 Cubierta para monitor Maleta de transporte rígida
----------------------	--

Opciones	Módulo R. Radiometría en toda la imagen Baterías adicionales Controlador adicional iPad Mini 4 adicional Cubierta para monitor adicional
----------	--

Tenga en cuenta que el manejo de los pequeños sistemas aéreos no tripulados que comercializa FLIR está sujeto al cumplimiento de todas las normativas locales aplicables, incluidos el registro de la aeronave y la certificación del usuario, y puede contemplarse como uso comercial de una aeronave civil o requerir la coordinación con las autoridades de aviación locales. Los registros y certificaciones requeridos no se otorgan con la adquisición de una cámara, por lo que el comprador deberá obtenerlos aparte. Se recomienda encarecidamente a los operadores que sigan un curso de formación en todos los casos. Los equipos descritos en este documento pueden requerir la autorización del Gobierno de EE. UU. para su exportación. Quedan prohibidas las desviaciones contrarias a la ley de EE. UU. Las imágenes utilizadas tienen una función meramente informativa. Las especificaciones están sujetas a cambios sin previo aviso.