

# Cámaras IP Megapíxel **MegaDome<sup>®</sup> 2**

Cámaras IP Domo H.264, todo en uno, lente fija o motorizada, modo día y noche, interior/exterior



Foco/zoom remoto

Zoom/Foco remoto con iluminador IR

Lente manual



Campo de visión amplio



Campo de visión por teleobjetivo

## Soluciones todo en uno – **MegaDome<sup>®</sup> 2**

Las cámaras multi-megapíxel MegaDome 2 suministran amplia resolución para zoom de acercamiento para detalles en vídeo en vivo o grabado. Esta soluciones todo-en-uno para interiores/exteriores integran una cámara de 1.3-, 1080p. 3-, 5- o 10 megapíxeles (MP) con las velocidades de fotogramas más altas de la industria y un objetivo de enfoque variable motorizado corregido por IR (iris automático /P-iris con WDR) dentro de una carcasa con forma de domo todo-tiempo IP66 / resistente a golpes IK-10. El foco y el zoom remoto hacen las cámaras MegaDome 2 las cámaras de más fácil instalación de nuestra línea de productos.

### Características principales:

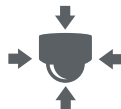
- Solución de domo todo en uno H.264
- WDR efectivo opcional hasta 100dB con resolución total:
- Vea claramente bajo condiciones de sombra y luz brillante simultáneamente (AV2256 y AV3256)
- Opciones de lente manual o motorizada
- Foco/zoom remoto con lente iris automático o P-iris (Modelos AM/PM)
- Domo resistente al vandalismo IP66 e IK-10
- Solución PoE total (no es necesaria ninguna fuente de alimentación externa para el calentador y LEDs IR)
- Funcionalidad Día y Noche efectiva con filtro de corte IR mecánico
- Nueva interfaz web de fácil uso por el usuario
- Suspensión cardan de 3 ejes fácilmente ajustable
- Codificador doble H.264/MJPEG
- Audio, LEDs IR y calentador opcionales (no es necesario ningún calentador para modelos con WDR)
- Casino Mode™ para mantener 30fps (modelos AV2255)
- Modo de agrupamiento para un perfeccionado desempeño bajo poca luz en las resoluciones de 3MP, 5MP y 10MP
- Mascara de privacidad, detección de movimiento, recorte flexible y aplicación de zoom para evidencias forenses



Lente motorizada integrada con foco y zoom remotos (modelos AM/PM)



Control del P-iris para mejor profundidad del campo y claridad de la imagen (modelos PM)



Solución de domo todo en uno



Modo Día y Noche efectivo con filtro de corte IR



A prueba de vandalismo e intemperies clasificada IK-10 e IP66



Entrada/salida de audio (modelos -A)

**10MP**  
80P

Modo dual: 1080p/10MP en los modelos de 10MP



Modo de agrupamiento de píxeles en los modelos de 3, 5 y 10MP



Luces IR (modelos IR)



Rango dinámico amplio disponible en los modelos AV2256 y AV3256



Calentador opcional en los modelos sin WDR



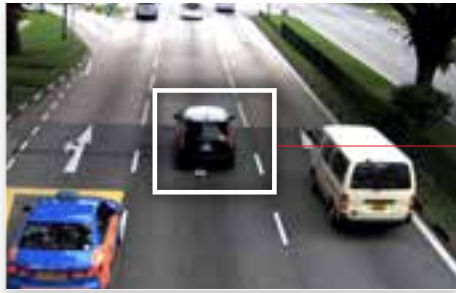
El modo Casino Mode™ mantiene, por lo menos, 30fps en los modelos AV2255



Codificador doble H.264/MJPEG

## Ve a hasta el menor detalle con el "Zoom Forense"

Las cámaras megapíxel MegaDome2 de Arecont Vision suministran una resolución destacada para capturar cada detalle al visualizar vídeo en vivo o grabado/archivado. Con la capacidad de Orientar-Inclinarse-Ampliar (PTZ) imágenes digitalmente, usted puede ver los detalles que necesite en cada momento, como matrículas de vehículos, caras y otros objetos de interés. La resolución superior de las cámaras megapíxel MegaDome 2 en conjunto con sus campos de visión variables permiten hacer el trabajo de múltiples cámaras convencionales y suministran informaciones críticas para aplicación forense – todo sin la necesidad y gastos asociados de operadores del sistema para "capturar" actividades de interés si ellos ocurrieren.



Campana de visión amplia

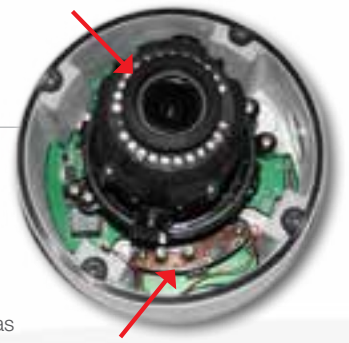


Campana de visión por teleobjetivo

## Solución PoE total

Sin necesidad de alimentación externa tanto para el calentador como para el anillo de LEDs IR.

Anillo de LEDs IR



Calentador de 2 W

## Especificaciones principales LEDs IR

- LEDs de 850nm (x24)
- Distancia IR 20m (Máx.)
- Ángulo IR: 40°
- Vida útil media: 82.442 horas

## Zoom remoto, Enfoque remoto y Iris automático

La serie MegaDome 2 de las cámaras H.264 todo en uno combina la resolución megapíxel con las funcionalidades de foco remoto, zoom remoto, modo día y noche e iris automático. Las cámaras se pueden instalar sin ajustar localmente el campo de visión ni el enfoque. Todo el funcionamiento del objetivo se puede controlar a distancia desde la posición de control para refinar el campo de visión y el enfoque de la escena. Las funciones de lectura del enfoque a corta distancia o en el rango completo analizan la escena local o toda la escena para determinar el mejor enfoque para el campo de visión elegido.



Imagen megapíxel sin WDR



Imagen megapíxel con WDR

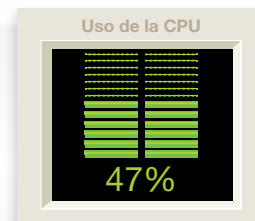
## Rango dinámico amplio (WDR) MegaDynamic®

Los usuarios pueden generar imágenes claras bajo condiciones de iluminación extrema con las cámaras MegaDome 2 WDR en resoluciones de 1080p y 3MP. El Rango Dinámico Amplio (WDR) de hasta 100dB a resolución máxima, equilibra las áreas claras y oscuras en la misma escena, como en el recibidor de un edificio de oficinas o en la plataforma de carga de unas instalaciones de distribución. Los iluminadores IR opcionales proporcionan cobertura en condiciones de total oscuridad para una solución las 24 horas del día.

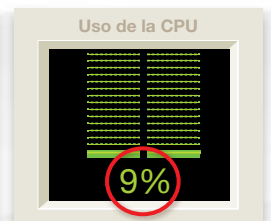
## Compatible con la compresión tipo H.264

La implementación en conformidad con la MegaDome 2 de H.264 permite velocidades máximas de cuadros y una resolución completa sin sacrificar la calidad de la imagen y ofrece soporte a la doble compresión H.264 y MJPEG con flujos simultáneos. Con control de la tasa de bits, la carga de la CPU es reducida en el lado del cliente (descompresión) y en el lado del servidor/lugar de almacenamiento, permitiendo un ancho de banda más bajo y un menor espacio de almacenamiento relativo a MJPEG. El Protocolo de Transmisión de datos en Tiempo Real (RTSP) permite la compatibilidad con reproductores multimedia como Apple QuickTime®, VLC y otros.

## Descompresión H.264 (ejemplo)



2MP con vídeo en directo en MJPEG



2MP con vídeo en directo en H.264

## Múltiples opciones

La MegaDome 2 está disponible con características opcionales para atender las necesidades específicas de su aplicación. Los LEDs infrarrojos (IR) incorporados hacen posible la obtención de imágenes claras en total oscuridad. La opción de audio provee conectores para la comunicación bidireccional. Un calentador opcional mantiene su cámara activada y en operación cuando las temperaturas sean reducidas debajo de las especificaciones operativas normales.

## Cámaras IP Megapíxel MegaDome® 2

## Interfaz de red intuitiva

Para fácil instalación, el foco remoto y el zoom remoto pueden ser aplicados a través de la página web de la cámara (MegaDome 2). Haga "clic" sobre el "enfoque a distancias cortas" o "enfoque en todo el rango" para obtener una imagen clara a través de la burbuja del domo clasificada IK10. La funcionalidad de auto-iris tipo DC proporciona mejor profundidad de campo en condiciones de luz cambiantes.

### Las ventajas adicionales incluyen:

- Ajuste fino para obtener una mejor imagen después de la instalación
- Instalación más rápida, lo que implica un menor costo total de propiedad
- Capacidad de elegir teleobjetivo o campo de visión amplio dependiendo de los requerimientos de la aplicación
- El auto-iris está diseñado para proporcionar la máxima profundidad de campo en cualquier condición de luz para asegurar la mejor calidad de imagen posible



## Funcionamiento mejorado en bajas condiciones de luz

Como parte de su operación superior día y noche, las cámaras MegaDome 2 incluyen una tecnología de perfeccionamiento bajo poca luz, como por ejemplo, agrupamiento y cancelación de ruidos adaptable. Esta funcionalidad junto con la iluminación IR integrada proporciona una combinación invencible en condiciones de completa oscuridad.



Modo Día



Modo Noche

## Comparación de productos



Modelo	Resolución		Iluminación mínima	Lentes	Vel. Fotogramas máx @ resolución total	Día/Noche	WDR	Modo de agrupado	Foco/zoom remoto	IR opcional	Opción de Calentador	Opción de Audio	Lente iris automático	Lente P-Iris	Lente manual
AV1255DN	1,3MP	1280 x 1024	Color: 0,1 Lux N/B: 0 Lux, Sensible a IR	3,3-10,5mm, 1/2,5", F1.6, H-FOV = 62°-24°	42fps	•				•	•				•
AV1255AM	1,3MP	1280 x 1024	Color: 0,1 Lux N/B: 0 Lux, Sensible a IR	3-9mm, 1/2,7", F1.2, RZ, RF, Iris Automático, H-FOV = 77°-25°	42fps	•			•	•	•		•		
AV2255DN	1080p	1920 x 1080	Color: 0,1 Lux N/B: 0 Lux, Sensible a IR	3,3-10,5mm, 1/2,5", F1.6, H-FOV = 93°-36°	31fps	•				•	•				•
AV2255AM	1080p	1920 x 1080	Color: 0,1 Lux N/B: 0 Lux, Sensible a IR	3-9mm, 1/2,7", F1.2, RZ, RF, Iris Automático, H-FOV = 115°-37°	31fps	•			•	•	•	•	•		
AV2256DN	1080p	1920 x 1080	Color: 0,3 Lux N/B: 0 Lux, Sensible a IR	3,3-10,5mm, 1/2,5", F1.6, H-FOV = 68°-26°	30fps	•	•			•	•				•
AV2256PM	1080p	1920 x 1080	Color: 0,3 Lux N/B: 0 Lux, Sensible a IR	3-9mm, 1/2,7", F1.2, RZ, RF, P-Iris, H-FOV = 82°-27°	30fps	•	•		•	•				•	
AV3255DN	3MP	2048 x 1536	Color (Sin-"Binning"): 0,3 Lux Color ("Binning"): 0,15 Lux N/B: 0 Lux, Sensible a IR	3,3-10,5mm, 1/2,5", F1.6, H-FOV = 73°-28°	21fps	•		•		•	•				•
AV3255AM	3MP	2048 x 1536	Color (Sin-"Binning"): 0,3 Lux Color ("Binning"): 0,15 Lux N/B: 0 Lux, Sensible a IR	3,6-9mm, 1/2,5", F1.8, RZ, RF, Iris Automático, H-FOV = 76°-28°	21fps	•			•	•	•		•		
AV3256DN	3MP	2048 x 1536	Color (Sin-"Binning"): 0,3 Lux Color ("Binning"): 0,15 Lux N/B: 0 Lux, Sensible a IR	3,3-10,5mm, 1/2,5", F1.6, H-FOV = 72°-28°	21fps	•	•			•	•				•
AV3256PM	3MP	2048 x 1536	Color (Sin-"Binning"): 0,3 Lux Color ("Binning"): 0,15 Lux N/B: 0 Lux, Sensible a IR	3-9mm, 1/2,7", F1.2, RZ, RF, P-Iris, H-FOV = 87°-29°	21fps	•	•		•	•	•	•	•	•	
AV5255DN	5MP	2592 x 1944	Color (Sin-"Binning"): 0,3 Lux Color ("Binning"): 0,15 Lux N/B: 0 Lux, Sensible a IR	3,3-10,5mm, 1/2,5", F1.6, H-FOV = 92°-36°	14fps	•		•		•	•				•
AV5255AM	5MP	2592 x 1944	Color (Sin-"Binning"): 0,3 Lux Color ("Binning"): 0,15 Lux N/B: 0 Lux, Sensible a IR	3,6-9mm, 1/2,5", F1.8, RZ, RF, Iris Automático, H-FOV = 96°-36°	14fps	•			•	•	•	•	•	•	
AV10255AM	10MP	3648 x 2752	Color (Sin-"Binning"): 0,42 Lux Color ("Binning"): 0,21 Lux N/B: 0 Lux, Sensible a IR	4,7-9mm, 1/2,3", F1.8, RZ, RF, Iris Automático, H-FOV = 78,8°-37°	7fps	•		•		•	•	•	•	•	

### Opciones

<b>IR</b>	LEDs IR
<b>-A</b>	Entrada/salida de audio
<b>-H</b>	Calentador (solamente modelos sin WDR)

(Ejemplo: AV2255AMIR-AH)



# Cámaras IP Megapíxel **MegaDome® 2**

## Configuraciones



## Accesorios

<b>MD2-HK</b> Calentador de 2 Watts (Solamente MegaDome® 2)		<b>MD-FMA</b> Adaptador de soporte para montaje al ras	
<b>MD-JBA</b> Adaptador de la caja de conexiones para interior/exterior (Sólo para MD-CMT)		<b>MD-WMT2</b> Soporte para montaje en la pared (Estándar 1.5NPT)	
<b>MD-EBA</b> Placa del adaptador de caja eléctrica		<b>MD-CMT</b> Soporte para montaje colgante	
<b>MV-EBA</b> Adaptador de la caja eléctrica		<b>MD-PMA</b> Adaptador de soporte para montaje en poste	
<b>SV-JBA</b> Adaptador de la caja de conexiones (Sólo para MD-CWMT2)		<b>MD-CRMA</b> Adaptador de soporte para montaje en esquina	



## Ventas y soporte en todo el mundo

Arecont Vision es el fabricante líder de cámaras IP megapíxel de alto rendimiento y de su software asociado. Todas las cámaras Arecont Vision son fabricadas en los EE.UU.

### Norteamérica

#### Los Ángeles, EE.UU.

Arecont Vision, LLC. Sede central  
 425 E. Colorado St., 7th Floor  
 Glendale, CA 91205, USA

Teléfono: +1.818.937.0700  
 Llamada gratuita: 877.CAMERA.8  
 Fax: +1.818.937.0464

#### Ventas

Teléfono: +1.818.937.0700 x 3  
 Correo-e: avsales@arecontvision.com

#### Soporte

Teléfono: +1.818.937.0700 x 1  
 Correo-e: support@arecontvision.com

### Sudamérica

#### Latinoamérica

Correo-e: latam.sales@arecontvision.com

### EMEA

#### Frankfurt, Alemania

Arecont Vision Europe GmbH  
 Lyoner Straße 38, 5th Floor  
 60528 Frankfurt, Germany

Teléfono: +49.69.6953.4600  
 Correo-e: europe.sales@arecontvision.com

#### Moscow, Rusia

CJSC Arecont Vision  
 121351, Russian Federation, Moscow, 58/1,  
 Molodogvardeiskaya str.

Teléfono: +7.495.649.0577  
 Fax: +7.495.221.5227  
 Correo-e: info@arecontvision.ru

#### Oriente Medio

Correo-e: mena.sales@arecontvision.com

#### África

Correo-e: africa.sales@arecontvision.com

### APAC

#### Shanghái, China

Oficina Representativa Permanente de  
 Arecont Vision, LLC en Shanghái  
 Taolin Road No. 18, Building A  
 World Plaza, Room #1603  
 Pudong New District, Shanghái, 200135  
 R.P. China

Teléfono: +86.21.6176.2596  
 Alt. Teléfono: +86.21.6176.2597  
 Fax: +86.21.6085.2520  
 Correo-e: apac.sales@arecontvision.com



Edificio Antalia  
 Albasanz, 16  
 28037 MADRID  
 Tel. 91 567 97 00  
 Fax: 91 570 26 61

[www.alavaingenieros.com](http://www.alavaingenieros.com)

Torre Mapfre-Vila Olímpica  
 Marina, 16 - Planta 11-C2  
 08005 BARCELONA  
 Tel. 93 459 42 50  
 Fax: 93 459 42 62

[alava@alava-ing.es](mailto:alava@alava-ing.es)